

DISPOSITIF DE CONTRÔLE DE MISE À LA TERRE EKX-4 (2 PÔLES) VERSION SPÉCIALISÉE POUR FUTS, GRV ET CONTENEURS

Le danger de **charges électrostatiques** doit toujours être observé lors du chargement, du déchargement ou de la manutention de **solides en vrac** ou de **liquides inflammables** dans les produits **pétrochimiques, chimiques, gazeux, ainsi que dans les denrées alimentaires et les aliments pour animaux**. Industrie. Pour les applications avec des **conteneurs, des GRV, des futs** ou **des plateaux**, l'EKX-4 (2 pôles) est le dispositif de contrôle de mise à la terre à choisir.

PRINCIPE FONCTIONNEL

EKX-4 (2 pôles) garantit que **l'électricité statique est déchargée** en toute sécurité dans le sol. Il **surveille** en permanence la résistance électrique de la connexion de mise à la terre, y compris les points de connexion sur la pince de mise à la terre. Ce n'est que si l'objet connecté est **détecté** et **correctement mis à la terre** que le déverrouillage sera signalé par des LED vertes et que les sorties de contrôle changeront. S'il y a des ruptures dans la connexion de mise à la terre, les LED deviennent rouges et le remplissage est immédiatement interrompu.

DOMAINES D'APPLICATIONS

EKX-4 (2 pôles) est monté **fixe**, près du poste de chargement / déchargement. Il est utilisé dans les zones dangereuses gaz et poussière **zones 1 et 21** pour les objets à mettre à la terre, qui ne peuvent pas être détectés par le dispositif de contrôle de mise à la terre standard unipolaire EKX-4 tel que conteneurs, GRV ou futs. Les autres domaines d'application sont la mise à la terre des matériaux traités avec des plateaux sur des convoyeurs dans des processus industriels automatisés.

BENEFICES PRODUIT

- Connexion à la terre **contrôlée à faible résistance**, en particulier pour les conteneurs, les GRV et les futs
- Le système de diagnostic automatique **surveille en permanence** toutes les fonctions liées à la sécurité
- Possibilité de **connecter des câbles plus longs** (jusqu'à 50 m)
- Sortie de contrôle Ex i **compatible NAMUR**
- **L'ouverture du boîtier** sous tension est autorisée - grâce à la protection intelligente contre les explosions (IEPC)



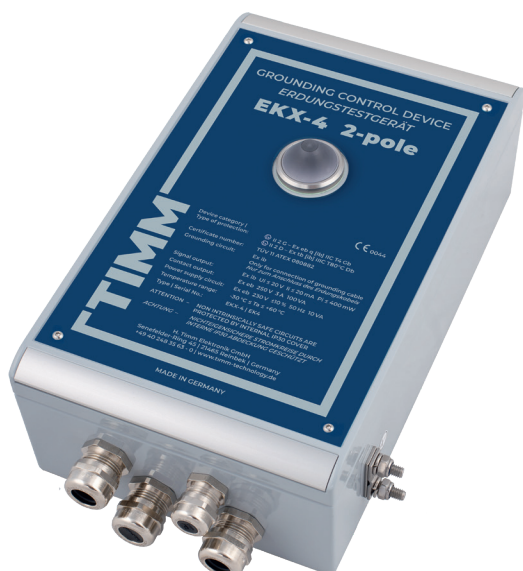
PLUS HAUT NIVEAU DE SÉCURITÉ
dans les zones dangereuses

TECHNOLOGIE DE POINTE
dans la surveillance, le diagnostic et la configuration

FACILE À UTILISER
par la capacité d'ouvrir le boîtier dans les zones dangereuses



2 PÔLES



SPÉCIFICATIONS TECHNIQUES

Type de protection:

selon ATEX 2014/34/UE:

Ex II 2 G – Ex eb q [ib] IIC T4 Gb

Ex II 2 D – Ex t [ibD] IIIC T80°C Db IP65

Alimentation:

230 V AC \pm 10 %, 50 Hz, env. 10 VA

Contrôle des sorties:

2 contacts de fermeture sans potentiel

1 contact inverseur | 1 sorties NAMUR

Température de fonctionnement: - 30 °C à + 60 °C

Approvals: ATEX, EAC Ex, CQST, SIL 2

ACCESSOIRES*

CÂBLES AVEC PINCE A 2 POLES



Câble de terre spiralé
extensible jusqu'à 15 m



Câble de terre droit
jusqu'à 50 m

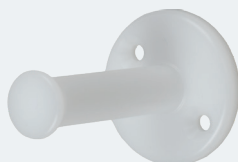


Enrouleur de câble
jusqu'à 10 m

AUTRES ACCESSOIRES



Testeur de l'Équipement



Support de pince



Gaine isolante en caoutchouc

*Pour plus d'informations et des accessoires supplémentaires, visitez notre site www.timm-technology.com ou contactez-nous en personne.



Timm Technology GmbH

Senefelder-Ring 45
21465 Reinbek
Germany

Tel. +49 40 248 35 63 - 0
info@timm-technology.de
www.timm-technology.com